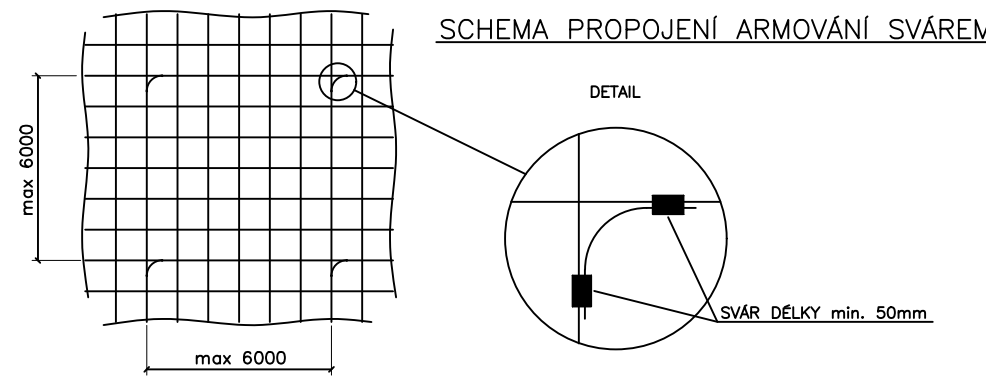


Legenda

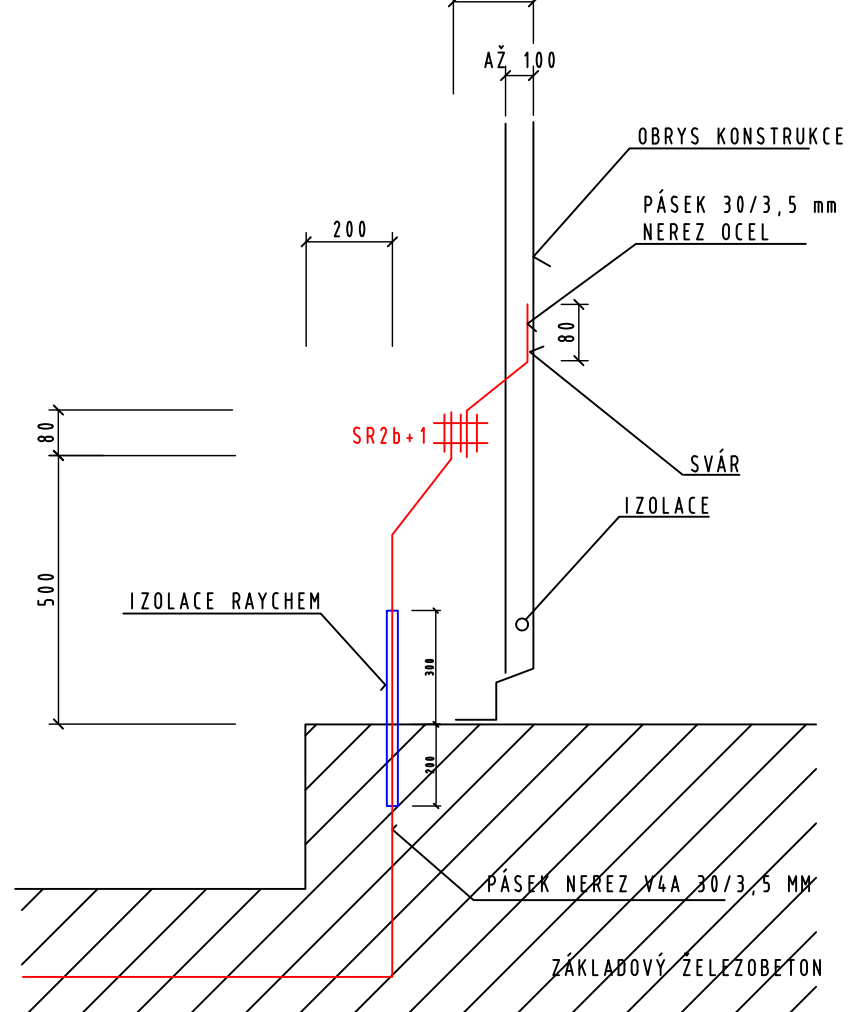
- Pásek FeZn 30x4
- Svár zalitý asfaltem
- ↗ Vývod uzemnění vedoucí 1,5m nad zemí



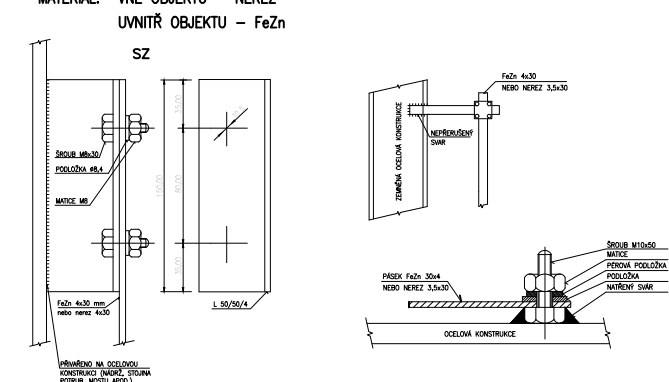
POZNÁMKA – UZEMNĚNÍ

- NÁPOJENÍ NA CELKOVOU ZEMNÍČÍ SÍŤ PŘES PROPOJOVACÍ ZEMNÍČÍ JÍMKY (PZJ 41-43) - SOUČÁST S04242
- ZÁKLADNÍ ZEMNÍČÍ SÍŤ OBJEKTU BUDE POLOŽENA V ŽELEZOBETONOVÉ DESCE
- PÁSEK ZÁKLADNÍ ZEMNÍČÍ SÍŤE BUDE NA PROSTORU ŽELEZOBETONOVOU DESKOU PŘIVÁŘEN K ARMOVÁNÍ
- ZE ZEMNÍČÍ SÍŤE BUDE VYVEDENY PÁSKY NEREZ VLA 30x3,5 A TO 1,5m NAD ÚROVŇ
- ZÁKLADY PRO STOLY JINÝ OK. TECHNOLOGIE
- PÁSEK NEREZ VLA BUDE OPATŘEN SMĚŠOVACÍ TRUBICÍ RAYCHEM NA PŘECHODU ŽELEZOBETONOVÉ DESKY (240mm V BETONU A 300mm NAD TERÉN)
- SVÁROVÁNÍ SPOJ BUDE PO OBOD STRANÁCH PÁSKU A ARMOVÁNÍ V DÉLCE 30mm
- SVÁROVÁNÉ SPOJE PÁSKU BUDE ZALITÝ ASFALTEM

DETAIL PŘÍPOJENÍ KONSTRUKCE



DETAIL SPOJE S OCELOVOU KONSTRUKCÍ

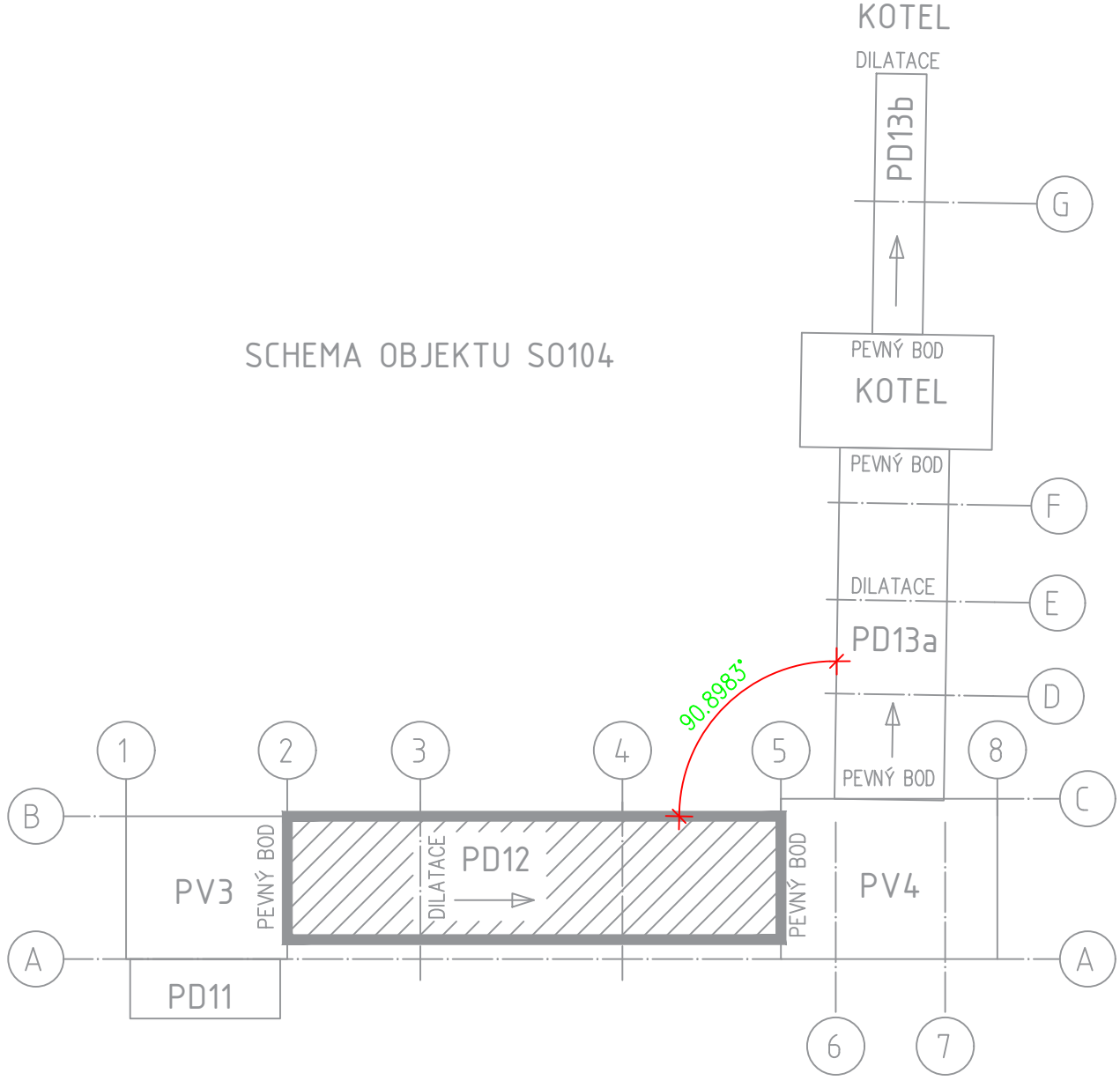


Uzemnění provedeno dle ČSN EN 62305–1,2,3,4 ed.2

LEGENDA

ZNAČENÍ	NÁZEV
-----	PÁSEK NEREZ VLA 30x3,5 V ZÁKLADOVÉ DESCE S ARMOVÁNÍM
•	SPOJ ZEMNÍČHO VEDENÍ ZALITÝ ASFALTEM PÁSEK–PÁSEK / ARMOVÁNÍ–ARMOVÁNÍ / PÁSEK–ARMOVÁNÍ
↗	NA PÁSEK 30x3,5 VYSTUPUJÍCÍ 1,5m NAD TERÉN NEBO BETONOVÝ ZÁKLAD NÁVĚSTÍ SMĚŠOVACÍ TRUBICÍ RAYCHEM DOPT 38/18–40 S LEPIDLEM–(700mm V ZEMI, 200mm V BETONU A 300mm NAD TERÉN)
---	JÍMACÍ VEDENÍ AlMgSi NEBO NEREZ DRAT 10mm
•	SPOJ JÍMACÍHO VEDENÍ
⚡	JÍMACÍ TYČ

SCHEMA OBJEKTU S0104



Část hromosvody se předpokládá, že konstrukce pro dopravníkové mosty budou vzájemně vodivě propojena a bude řešena pouze část uzemnění. Část uzemnění bude provedena páskem FeZn 30x4mm2 v zemi, který bude propojen s armováním z betonových základech jednotlivých věží.

NAPĚŤOVÁ SOUSTAVA: 3PEN AC 400V/ TN-C-S  
OCHRANA PŘED ÚRAZEM EL.PROUDEM:  
AUTOMATICKÝM ODPOJENÍM OD ZDROJE, DOPLŇUJÍCÍM POSPOJOVÁNÍM A PROUDOVÝMI CHRÁNIČI

Magistr 1275/13  
140 00 Praha 4, Michle

ZAKÁZKOVÉ ČÍSLO: 0404T21

STUPEŇ: DOKUMENTACE DSP

DATA: 12/2023

AKCE: MODERNIZACE TEPLÁRNY MLADÁ BOLESLAV

NÁZEV: DOKUMENTACE PRO STAVEBNÍ POVOLENÍ

D.1.4.8 Elektročást

S0104 – Oprava dřevní stěpky do kotelen

**Uzemnění PV12,13**

MĚŘÍTKO: --

POČET AK: 8

REVIZE: 0

KONTROLOVAL A ZODPOVÍDÁ: ING. FOLTÝN

ARCHIVNÍ ČÍSLO: 0404T21–DS104–407

LIST: --